

BERGÈRE
DE FRANCE



PULL JACQUARD

QUALIFIÉE

4 - 6 - 8 - 10 - 12 ans

Qualité BARISIENNE

● Fournitures

Qualité BARISIENNE

Melba 34677 = 3-3-4-4-5 pel.

Mélisse 22116 = 2-2-2-2-3 pel.

Dolmen 22781 = 1-1-1-1-1 pel.

aig. n° 3 et 3,5.

Anneaux marqueurs réf. 68395 (lot de 48)

● Points employés

CÔTES 1/1, aig. n° 3.

JERSEY ENDROIT, aig. n° 3,5.

JACQUARD, aig. n° 3,5. Suivre la grille selon la taille à tricoter.

Ce modèle est réalisable à la machine à tricoter :

Voir pages conseils d'une de nos brochures.

● Échantillon

Pour réussir votre modèle, il est important de tricoter l'échantillon (voir «*L'indispensable échantillon*» sur nos premières pages d'explications d'une de nos brochures d'explications tricot).

Un carré de 10 cm jersey endroit = 22 m. et 30 rgs.

● Réalisation

DOS :

Monter **73-79-85-93-99** m. Melba aig. n° 3. Tricoter **3** cm (**10** rgs) côtes 1/1.

Continuer jersey endroit aig. n° 3,5.

A **20-23-26-29-32** cm (**62-70-80-88-98** rgs) de hauteur totale, continuer jacquard en suivant la grille selon la taille à tricoter.

Emmanchures :

A **26-29-32-35-38** cm (**80-88-98-106-116** rgs) de hauteur totale, glisser un anneau marqueur dans la première et la dernière m. pour marquer le début des emmanchures (voir croquis) et continuer le jacquard.

Après le 36ème rg de la grille, continuer jersey endroit Mélisse.

Epaules et encolure :

A **40-44-48-52-56** cm (**122-134-146-158-170** rgs) de hauteur totale, **pour les épaules** rabattre de chaque côté tous les 2 rgs :

4 ans : 1 x 5 m., 3 x 6 m.,

6 ans : 3 x 6 m., 1 x 7 m.,

8 ans : 1 x 6 m., 3 x 7 m.,

10 ans : 2 x 7 m., 2 x 8 m.,

12 ans : 4 x 8 m.,

en même temps que la 1ère diminution d'épaule, **pour l'encolure** rabattre les **17-19-21-23-25** m., continuer chaque côté séparément en rabattant côté encolure tous les 2 rgs 1 x 3 m., 1 x 2 m.

DEVANT :

Tricoter comme au dos jusqu'à l'encolure.

Encolure :

A **36-40-44-48-52** cm (**110-122-134-146-158** rgs) de hauteur totale, rabattre les **11-13-15-17-19** m. centrales, continuer chaque côté séparément en rabattant côté encolure tous les 2 rgs 1 x 3 m., 1 x 2 m., 3 x 1 m.

Epaules :

Rabattre comme au dos.

MANCHES :

Monter **47-49-51-53-55** m. Melba aig. n° 3. Tricoter **3** cm (**10** rgs) côtes 1/1.

Continuer jersey endroit aig. n° 3,5 en augmentant de chaque côté à 2 m. du bord :

4 ans : 6 x 1 m. tous les 10 rgs, 2 x 1 m. tous les 8 rgs.

6 ans : 3 x 1 m. tous les 10 rgs, 7 x 1 m. tous les 8 rgs.

8 ans : 5 x 1 m. tous les 10 rgs, 6 x 1 m. tous les 8 rgs.

10 ans : 7 x 1 m. tous les 10 rgs, 5 x 1 m. tous les 8 rgs.

12 ans : 9 x 1 m. tous les 10 rgs, 4 x 1 m. tous les 8 rgs.

Puis, continuer sur les **63-69-73-77-81** m. obtenues.

Haut de la manche :

A **32-35-39-43-47** cm (**98-106-118-130-142** rgs) de hauteur totale, laisser les m. en attente.

COL :

Monter **97-101-105-109-113** m. Mélisse aig. n° 3. Tricoter **12** cm (**38** rgs) côtes 1/1 et laisser les m. en attente.

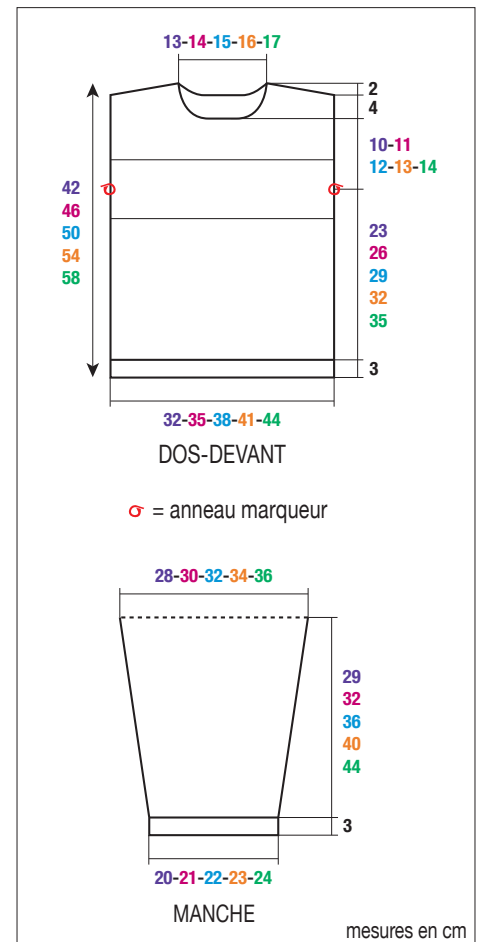
FINITIONS :

Assembler les épaules.

Poser le col à points arrière au bord de l'encolure, puis assembler les petits côtés en prévoyant un revers de 6 cm.

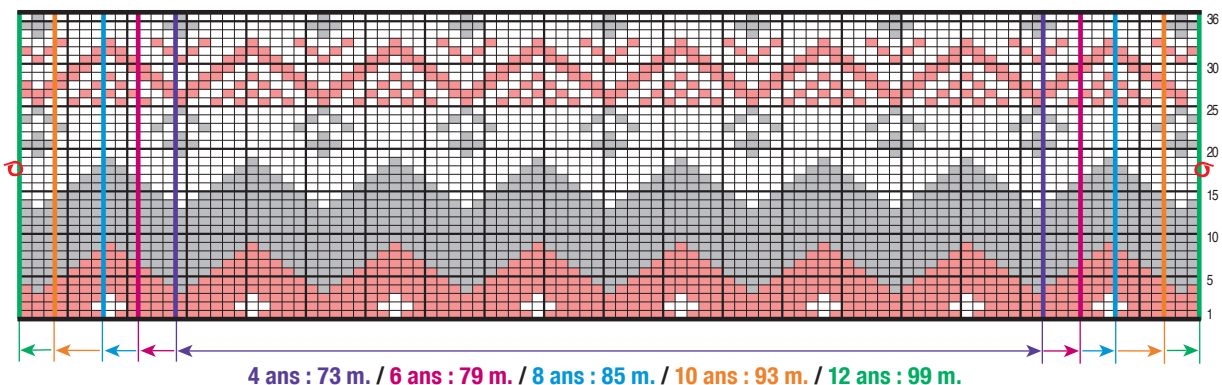
Poser le haut des manches à points arrière au bord des emmanchures de part et d'autre des épaules entre les anneaux marqueurs.

Faire les coutures des manches et des côtés du pull.



■ = 1 m. Melba ▣ = 1 m. Dolmen
 □ = 1 m. Mélisse ○ = anneau marqueur

JACQUARD



JACQUARDTRUI

GEVORDERDE

4 - 6 - 8 - 10 - 12 jaar

Kwaliteit BARISIENNE

● Benodigheden

Kwaliteit BARISIENNE

Melba 34677 = 3-3-4-4-5 bln.

Mélisse 22116 = 2-2-2-2-3 bln.

Dolmen 22781 = 1-1-1-1-1 bln.

breinld. nr. 3 en 3,5,

markeeringen, artikelnr. 68395 (pakje van 48 stuks)

● Gebruikte steken

BOORDSTEELK 1/1, nld. nr. 3.

RECHTE TRICOTSTEELK, nld. nr. 3,5.

JACQUARD, nld. nr. 3,5. De teltekening van de gekozen maat volgen.

Dit model kan ook met de breimachine gebreid worden : zie algemene aanwijzingen in één van onze brochures.

● Proeflapje

Voor het slagen van uw model is het belangrijk om het proeflapje te breien (zie "Het onmisbare proeflapje" in de eerste bladzijden van één van onze brochures).

Een vierkant van 10 cm in rechte tricotsteek = 22 st. en 30 nld.

● Uitvoering

RUGPAND :

Met nld. nr. 3 en Melba 73-79-85-93-99 st. opzetten en 3 cm (10 nld.) boordsteek 1/1 breien.

Verder breien in rechte tricotsteek met nld. nr. 3,5.

Op 20-23-26-29-32 cm (62-70-80-88-98 nld.) totale hoogte verder breien in jacquard volgens de teltekening van de gekozen maat.

Armsgaten :

Op 26-29-32-35-38 cm (80-88-98-106-116 nld.) totale hoogte een markeering op de eerste en de laatste st. plaatsen om het begin van de armsgaten

aan te geven (zie tekening) en verder breien in jacquard.

Na de 36e nld. van de teltekening verder breien in rechte tricotsteek met Mélisse.

Schouders en hals :

Op 40-44-48-52-56 cm (122-134-146-158-170 nld.) totale hoogte, voor de schouders aan beide kanten elke 2e nld. afkanten voor :

4 jaar : 1 x 5 st. en 3 x 6 st.,

6 jaar : 3 x 6 st. en 1 x 7 st.,

8 jaar : 1 x 6 st. en 3 x 7 st.,

10 jaar : 2 x 7 st. en 2 x 8 st.,

12 jaar : 4 x 8 st.,

tegelijk met de 1e schoudermindering, voor de hals de middelste 17-19-21-23-25 st. afkanten, elke kant apart verder breien en hierbij aan de halskant elke 2e nld. 1 x 3 st. en 1 x 2 st. afkanten.

VOORPAND :

Tot de hals breien als het rugpand.

Hals :

Op 36-40-44-48-52 cm (110-122-134-146-158 nld.) totale hoogte de middelste 11-13-15-17-19 st. afkanten, elke kant apart verder breien en hierbij aan de halskant elke 2e nld. 1 x 3 st., 1 x 2 st. en 3 x 1 st. afkanten.

Schouders :

Afkanten als voor het rugpand.

MOUWEN :

Met nld. nr. 3 en Melba 47-49-51-53-55 st. opzetten en 3 cm (10 nld.) boordsteek 1/1 breien.

Verder breien in rechte tricotsteek met nld. nr. 3,5 en aan beide kanten op 2 st. uit de kant meerderen voor :

4 jaar : 6 x 1 st. elke 10e nld. en 2 x 1 st. elke 8e nld.

6 jaar : 3 x 1 st. elke 10e nld. en 7 x 1 st. elke 8e nld.

8 jaar : 5 x 1 st. elke 10e nld. en 6 x 1 st. elke 8e nld.

10 jaar : 7 x 1 st. elke 10e nld. en 5 x 1 st. elke 8e nld.

12 jaar : 9 x 1 st. elke 10e nld. en 4 x 1 st. elke 8e nld.

Dan verder breien over de verkregen 63-69-73-77-81 st.

■ = 1 st. Melba

■ = 1 st. Dolmen

□ = 1 st. Mélisse

○ = markeering

Bovenkant mouw :

Op 32-35-39-43-47 cm (98-106-118-130-142 nld.) totale hoogte de st. laten wachten.

COL :

Met nld. nr. 3 en Mélisse 97-101-105-109-113 st. opzetten, 12 cm (38 nld.) boordsteek 1/1 breien en dan de st. laten wachten.

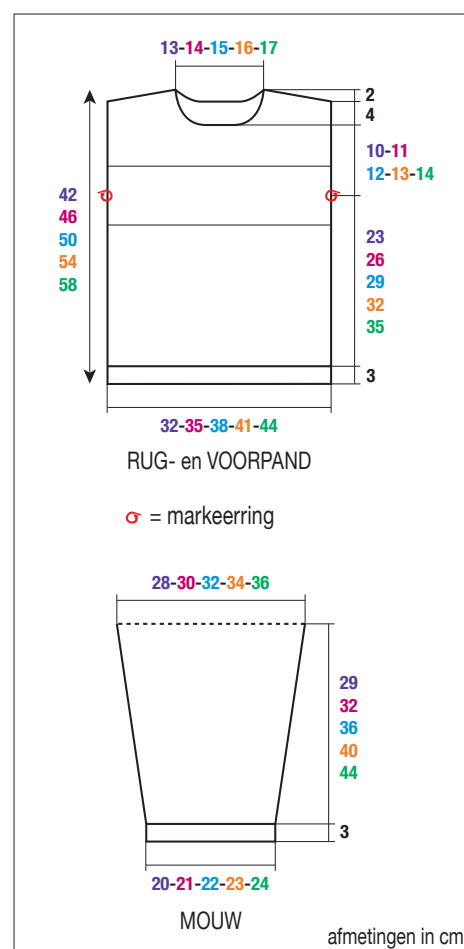
AFWERKING :

De schouders aan elkaar naaien.

De col met de stiksteek langs de hals naaien, dan de zijkantjes aan elkaar naaien en hierbij rekening houden met een omslag van 6 cm.

De bovenkant van de mouwen met de stiksteek langs de armsgaten naaien, aan weerszijden van de schouders, tussen de markeeringen.

De mouw- en zijnaden van de trui sluiten.



JACQUARD

